


# Dell S2718H/S2718HX/S2718HN/ S2718NX

## Dell 顯示管理程式 使用指南

型號：S2718H/S2718HX/S2718HN/S2718NX  
安規型號：S2718Hc/S2718Nc



 註：「註」指出可協助您善用電腦的重要資訊。

**Copyright © 2017 Dell Inc. 保留所有權利。** 本產品受美國及國際著作權與智慧財產權法保障。

Dell™ 及 Dell 標誌皆為 Dell Inc. 在美國及 / 或其他地區的商標。  
所有其他標記和此處提及之名稱皆為個別公司的商標。

**2017 - 02**

**版次：A00**

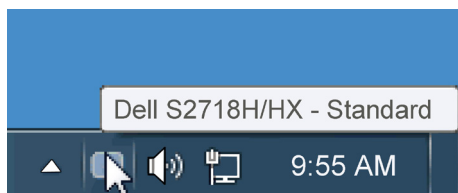
# 目錄

---

|                         |   |
|-------------------------|---|
| 概覽 .....                | 4 |
| 使用快速設定對話方塊.....         | 4 |
| 設定顯示器基本功能.....          | 5 |
| 針對應用程式配置預設模式 .....      | 5 |
| 採用輕鬆排列功能組織 Windows..... | 6 |
| 管理多重影像輸入 .....          | 7 |
| 選項 .....                | 7 |
| 套用節能功能 .....            | 7 |

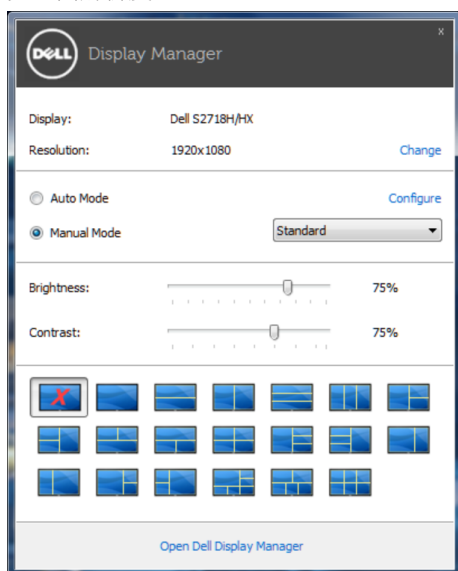
# 概覽

Dell 顯示管理程式係為 Windows 應用程式，可用來管理單一顯示器或一組顯示器。程式可讓您在特定的 Dell 機型上手動調整顯示的影像、配置自動設定、進行電力管理、翻轉影像或執行其他功能。安裝完成後，Dell 顯示管理程式會在系統開機時啟動，並在通知列上出現圖示。滑鼠滑過通知列圖示時，即會針對系統所連接的顯示器，顯示其相關資訊。



## 使用快速設定對話方塊

點選 Dell 顯示管理程式的通知列圖示，即會開啟快速設定對話方塊。若系統不止連接一個支援的 Dell 機型，則可透過功能表選擇指定的顯示器。快速設定對話方塊可讓您方便調整顯示器的亮度、對比度，並可手動選擇預設模式或設定為自動模式，亦可變更畫面解析度。

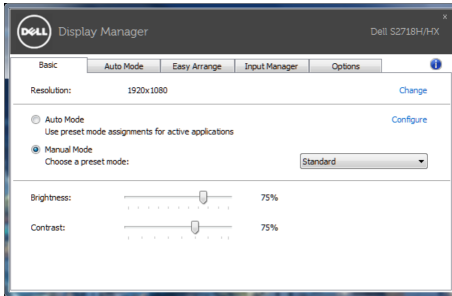


亦可透過快速設定對話方塊，進入 Dell 顯示管理程式的進階使用者介面，藉此調整基本功能、配置自動模式並使用其他功能。

# 設定顯示器基本功能

您可透過基本標籤的功能表，針對所選顯示器手動套用預設模式，或者啟用自動模式。自動模式可在特定應用程式出現在顯示器上時，自動套用偏好的預設模式。變更模式時，畫面訊息會暫時顯示目前的預設模式。

可透過基本標籤直接調整所選顯示器的亮度與對比度。

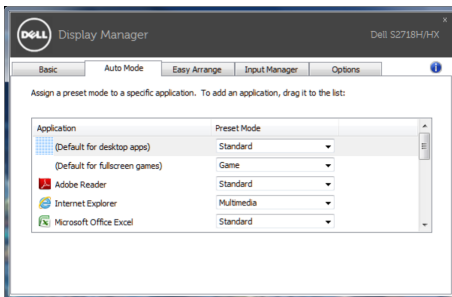


## 針對應用程式配置預設模式

自動模式標籤能讓你透過特定應用程式來連結特定預設模式，再自動套用。啟用自動模式後，Dell 顯示管理程式會在系統啟動連結應用程式時，自動切換至對應的預設模式。配置給應用程式的預設模式，可同樣套用至連接的其他顯示器，或在不同的顯示器上使用個別的預設模式。

Dell 顯示管理程式已經針對許多熱門應用程式，事先配置其預設模式。若要新增應用程式至配置清單，只要從桌面、Windows 開始功能表或其他地方拖曳應用程式，再放置於現有清單中即可。

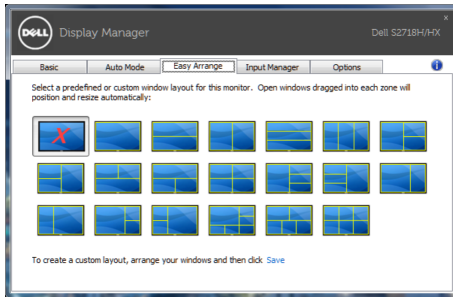
**註：**預設模式配置是專為批次檔案所設計，並不支援也無法使用指令碼、載入器，以及 zip 封存檔案或壓縮檔案等非執行檔。



# 採用輕鬆排列功能組織 Windows

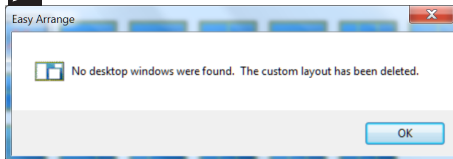
某些 Dell 機種具備輕鬆排列功能，可讓所選定顯示器之桌面組織成不同的預定或自訂視窗配置。當啟用輕鬆排列功能時，可以輕鬆調整視窗位置與自動調整視窗大小，以填滿視窗配置內的特定區域。

欲開始使用 **Easy Arrange (輕鬆排列)** 功能，先選擇目標顯示器，並選取預定的配置方式。該配置區域會在顯示器上短暫顯現。接下來，將開啟的視窗拖曳橫越顯示器。拖曳視窗期間，會顯示目前的視窗配置，而當視窗通過時，作用區域會以反白顯示。只要將視窗放入作用區域，就能在該區域中配置視窗。

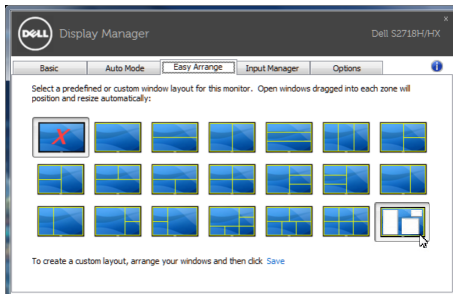


欲建立自訂視窗配置，先在桌面上調整視窗 (最多 10 個) 的大小及位置，接著在 **Easy Arrange (輕鬆排列)** 內按下 **Save (儲存)** 連結。視窗的大小及位置會儲存為自訂配置，並會新增自訂配置的圖示。

**註：**此選項不會儲存或記憶開啟的應用程式。僅會儲存視窗大小及位置。



欲使用自訂配置，選取自訂配置圖示。欲刪除目前所儲存的自訂配置，關閉桌面上所有視窗，接著按下 **Easy Arrange (輕鬆排列)** 內的 **Save (儲存)** 連結。

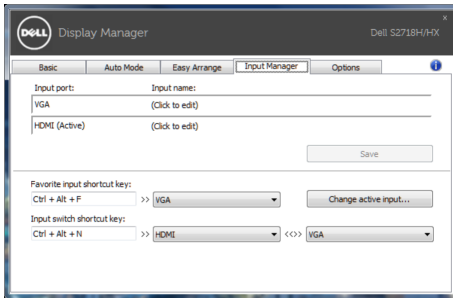



# 管理多重影像輸入

**Input Manager (輸入管理器)** 標籤可為您提供便利的方式來管理連接 Dell 顯示器的多重影像輸入。此方式可非常輕鬆的切換輸入同時搭配多部電腦使用。

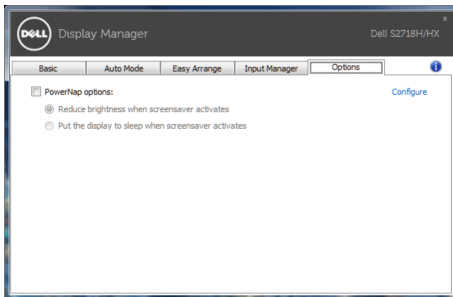
您顯示器所有的影像輸入連接埠都將列出。您可視喜好為每個輸入命名。請在編輯後儲存您的變更。

您可定義快捷鍵以快速切換為您最喜愛的輸入及其他快捷鍵，若您經常在兩者間切換使用亦可快速切換兩個輸入。



 **註：**即使顯示器在其他電腦中顯示影像，DDM 仍能與您的顯示器通訊。Y您可在常用的電腦上安裝 DDM，並控制該電腦的輸入切換。您也可在連接顯示器的其他電腦上安裝 DDM。

## 選項



## 套用節能功能

支援的 Dell 機型上附有 PowerNap 標籤，可使用節能功能。螢幕保護程式啟動時，顯示器的亮度會自動降至最低程度，或者進入休眠以節省額外電力。